

みんなが思っているよりもみんなの地元はスバラシイ!!

Moteco

両資 毛版料

お店のPRに
ご協力させて
ください!!



媒体プロフィール

■媒体名	月刊Moteco(モテコ)
■流通方法	店舗設置、企業への送付、ポスティング、街頭配布
■仕様	A4ワイド版(220mm×297mm)オールカラー
■媒体価格	無料(フリーペーパー)
■発行サイクル	毎月最終金曜日(月1回発行)



モテコ出版株式会社

担当 /

太田市飯塚町1492-12 TEL:0276-48-0002 FAX:0276-48-0003



毎月168,000部発行!! シェア率No.1のフリーペーパーです

エリア内人口約85万人に対し168,000部を毎月最終金曜日に発行している
モテコ両毛版は約5人にひとりが読者です。さらにF1層(20歳~34歳の女性)
に絞ると1.5人にひとりがモテコを読んでいます。



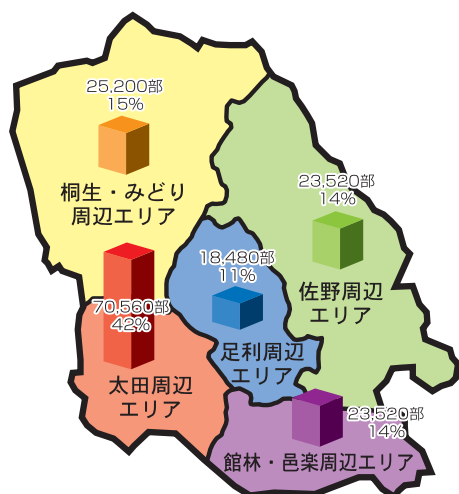
地元群馬で生まれて7年。 地域に密着した独自の流通網とインフラを構築

車移動メインの両毛版エリアを生活圏としているユーザーは首都圏に比べ半径20km以内、
半径30分以内と広い範囲で消費の8割を行います。アクティブに動く地元読者の情報を欲しい
エリアに届けるだけでなく独自のターゲティングで徹底流通させる事が、今まで若年層
に無視され続けてきた群馬・栃木の情報誌やポスティング雑誌との大きな違いです。発行後、
早いところは半日でラックが空になり、5日間で約105,000部がユーザーの手に届きます。
その間も含め、冊子の補充を専門スタッフが10日~14日後には在庫が全てなくなります。
脅威の返本率0.5%未満を実現し、即効性と持続性の両方を兼ね備えた新しいメディアで
あり、貴重な紙資源を一切無駄にはいたしません!!!



車移動を意識した広い範囲!!

- 太田市 ●桐生市 ●館林市
- みどり市 ●足利市 ●佐野市
- 他近郊(●大泉町 ●邑楽町などを含む)



Moteco両毛版主なラック設置店リスト

- ・JR
- ・カンケンプラザ(wow)
- ・スマーク伊勢崎
- ・イオンモール太田
- ・TSUTAYA
- ・シダックス
- ・イオン佐野新都市SC
- ・ファミリーブック
- ・タイムクリップ
- ・ベイシア
- ・ドン・キホーテ
- ・文真堂
- ・セーブオン
- ・ロックタウン
- ・ブックオフ
- ・アピタ(コムファースト)
- ・ローソン
- ・あしががハーヴェストブレース

各JR駅、大型ショッピングセンター、スーパー、コンビニエンスストア、ゲームセンター、カラオケボックス、
ファミリーレストラン、飲食店、大学、専門学校などの専門ラックに無料配布されます。

配布エリア	設置数	配布数	エリア別配布割合
太田市周辺	158件	約70,560	42%
桐生市・みどり市周辺	156件	約25,200	15%
館林市・邑楽郡周辺	124件	約23,520	14%
足利市周辺	101件	約18,480	11%
佐野市周辺	89件	約23,520	14%
企業デリバリー	約700件	約3,720	2.2%
ポスティング街頭配布	3,000件	約3,000	1.8%



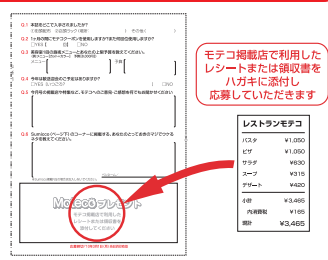
見せて・読ませて・動かす!! 『読者の欲しい』に直接結びつける誌面構成

モテコの誌面は台割りが各業態に分かれておりユーザーに情報をピンポイントで届けます。フォーマット広告主体なので、スッキリ見やすく比較検討がしやすいのが特徴です。また、季節や消費動向に対応した特集広告や読者参加企画も多数あり、リピートユーザーが多いのも本誌の特徴のひとつ!! ユーザーにより近い、親しみのある誌面作りによって、保存性も高くいつでもそばに置いておきたいメディアになっています。

モテコ両毛版 レギュラー台割	
飲食店	居酒屋 レストラン 和食 和・洋菓子 グルメ ラーメン
美容	ヘアサロン ビューティー ネイル
その他	ショッピング アミューズメント パラエティ プライダル

モテコプレゼントについて

読者が掲載店にてクーポンを使用し、巻末にあるアンケートシートにモテコ掲載店でご利用いただいたお店のレビューを添付する事によって、様々なプレゼントが応募できる権利が発生します。雑誌側から読者の消費を促す事によって掲載店様への反響へと繋がります。



モテコ金券について

モテコの読者向けにモテコ掲載店で利用できる1,000円分の金券を発行しております。プレゼントや読者参加コーナーでの採用者の方に配布しており、掲載店様での消費を促すきっかけになっています。



常時300店舗以上を掲載!! リピート掲載率9割以上の情報量

モテコ内の広告のほとんどはクーポン付き広告です。お店の情報+クーポンというパッケージングスタイルは広告効果が分かりやすいだけでなく、来店へのきっかけや動機に繋がります。ですからクーポン=値引きではなく、モテコでは**クーポン=潜在顧客への招待状**と考えます。クーポンはお店が気になっている読者の背中をそっと押し、来店動機に結びつける他、広告効果が一目瞭然なので、お店の広告戦略にも役立ちます。サイズや仕様も幅広くご用意しておりますので、お店のご予算・打ち出し内容によってご提案させていただきます。

フォーマット枠

女性一人でも楽しめるカフェ風の雰囲気で専門店だからできる「こだわりのパスタ」の味を800円からとリーズナブルに楽しめます。また、お子様プレートは昼夜問わずにご注文できるので、ご家族揃ってぜひ来店下さい。テイクアウトもOKです。

ランチメニュー
パスタランチ ¥700
生パスタランチ ¥980
自家製シチュー ¥880
サラダランチ ¥1,100付

デザートメニュー
パスタコース ¥1,500
生パスタコース ¥2,000
自家製シチュー ¥880
カラダスープ・ドリンク付

金メダル 10%OFF
●クーポン1枚で最大10%OFF
●最大10%OFF
●有効期限: 2022年11月15日まで

レストランモテコ
0123-45-6789
〒110-0000
東京都千代田区千代田1-1-1
営業日: 月曜～土曜 11:00～20:00
休店日: 日曜・祭日
カードOK 年中無休 駐車スペースあり

お見逃しなく!!
女性に大人気のプレートセット!!
女性から大人気のプレートセット!!
女性に大人気のプレートセット!!

●クーポン特典&使用条件
使って得するクーポン券の特典内容を表記。必ず使用条件をご確認のうえご利用ください。

●『モテコ金券』マーク
●マークが表記されているお店で『モテコ金券』が使えます!

●お店DATA
店名、住所、営業時間、定休日、TEL・etc.お店の概要。

●QRコード
(モテコ.net掲載店のみ)
ケータイからもお店のクーポンページが見られます!

●アイコン
お店の特徴・サービスをアイコンで表記。
お店選びの基準に。

●エリア・アクセス
市町村や目印から探せます。

フリー枠

デカ盛自慢の もてこ食堂 本店が
4月29日(金) AM11時に
テイクアウトもOK!! プレOPEN!!

定食・丼 12時以降は1,200円以上

じゃーじゃー定食(丼) 780円	チャーシューめん 800円	しゃーらうたいめ 580円
からあげ定食 880円	らーめん 550円	餃子 250円
ドリモツ定食 680円	おぼろーめん 700円	卵Gメンチ 330円
スタミナ丼 830円	みそらーめん 650円	3食盛り(丼・めん・揚げ物) 390円
ハンバーグ定食(丼) 880円	辛みそらーめん 700円	丸かじりえび 390円
からあげ定食 780円	遠らーめん 550円	カリカリ手羽先揚げ 390円
トロもつ焼き定食(丼) 680円	野菜らーめん 700円	ピリ辛の塩田揚げ 390円
お肉・お魚は両方でも食べられます	野菜らーめん 800円	オニオンチキンサラダ 480円
	からあげ 480円	焼チャーシュー 480円

お子様ランチ・お子様らーめん 580円 / ソフトクリーム付 540円

デカ盛 もてこ食堂 本店
0000-00-0000
本店所在地: 4-0000 AM11:00～深夜2:00 年中無休 大塚駅東口徒歩5分

お食事された方 200円引き!!
●お食事された方 200円引き!!
●お食事された方 200円引き!!

読者イメージ

- お気に入りの美容室が見つかるなら少し遠くても通いたい
- お店選びのこだわりのポイントに自信がない
- 気付けばいつも一緒のお店。はじめて入るお店は緊張する
- 合コンは雰囲気良ければ、太田・足利・館林・桐生・佐野どこでも...
- お給料の使い道は食事と美容がほとんど
- そもそもどこに出かけたらいいかわからない



高いアンテナ能動的に情報収集!!
生活動線に密着し消費意欲を高めます!!

“知る”へのお手軽エントリー

- 幅広い興味・関心に応える
- 情報に対する高い質・信頼性
- クーポンによるアクション喚起の後押し